



DEPLOSUN CONDUCTOS

www.espaciosolar.com

INSTALACIÓN de 12 conductos DSC 400 para iluminar los baños sin ventanas de una promoción de viviendas unifamiliares en Arenys, Barcelona.

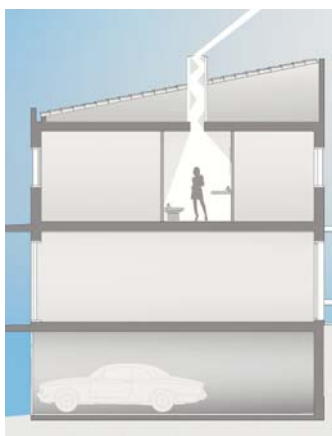
ARQUITECTO:	Rafael Coll / Ana. M ^a Vicens
SITUACIÓN:	Arenys, Barcelona
FECHA:	Junio · 2004
REF:	OFT · 094 · 02

EN ESTE PROYECTO se iluminan los baños sin ventanas situados en planta primera de cada una de las 12 viviendas unifamiliares que forman esta promoción. Se opta por conductos de sol DSC 400 con una longitud de 2.1 metros de tubo reflectante para salvar la amplia cámara del bajo-cubierta.

El resultado es un abundante nivel de iluminación natural en el interior de los baños durante todo el día y a lo largo de todo el año. La orientación de la celosía DEPLO-CELL hacia el Sur permite optimizar la captación de luz durante los meses de invierno, cuando el sol es bajo y más se necesita.



LOS CONDUCTOS de sol iluminan los baños interiores de estas 12 viviendas unifamiliares. La cúpula bivalva DOME-TOP evita las condensaciones gracias a su cámara aislante, mientras que la celosía reflectante DEPLOCELL desvía los rayos del sol hacia el interior del conducto mejorando su rendimiento.



LA LUZ DEL SOL se capta a través de la cúpula y se transporta mediante el conducto de aluminio DEPLO-DUCT, que dispone de una reflectancia de hasta el 98%. Finalmente, al atravesar el difusor montado en el falso techo, la luz natural se distribuye agradablemente por todo el espacio.

EL RESULTADO es un abundante nivel de luz natural en el interior. El efecto de luminosidad es además potenciado por los colores claros y cálidos de las paredes, la encimera y el suelo.



Infórmese en el 934 090 359 o visite www.espaciosolar.com y descubra las posibilidades de los conductos de sol, los reflectores solares, los sistemas de fibra óptica o nuestras claraboyas de alto rendimiento. Trabajamos para que sus proyectos brillen con luz propia.

ESPACIO SOLAR
TECNOLOGÍA BIOCLIMÁTICA