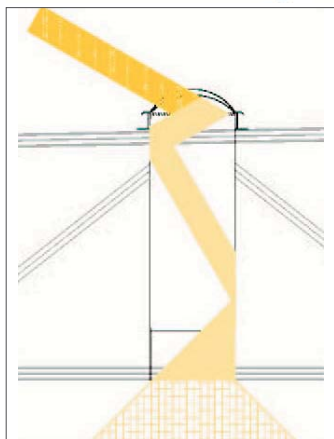
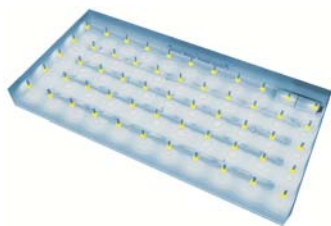




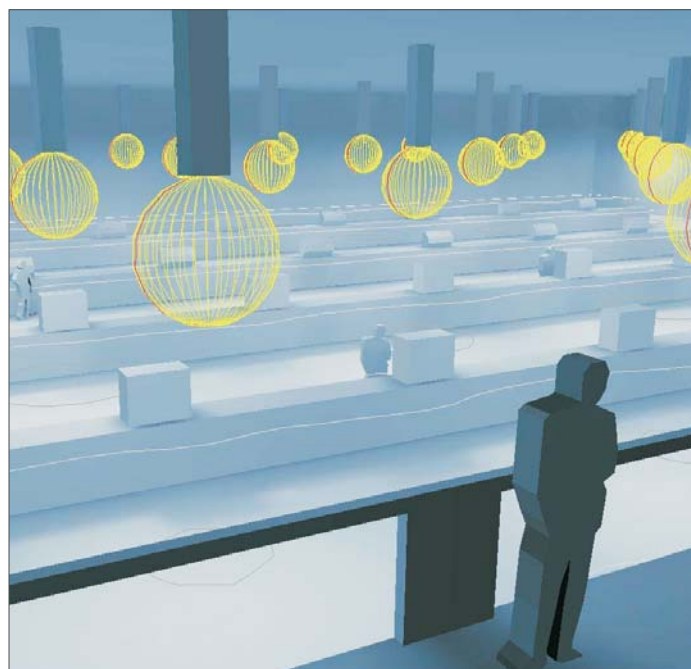
Estudio de la iluminación natural de una nave industrial en la planta de producción de SONY en Viladecavalls, Barcelona.

INGENIERÍA:	Xavier Meseguer · Ing. Torrella
SITUACIÓN:	Viladecavalls, Barcelona
FECHA:	Mayo · 2006
REF:	OFT · 942 · 06

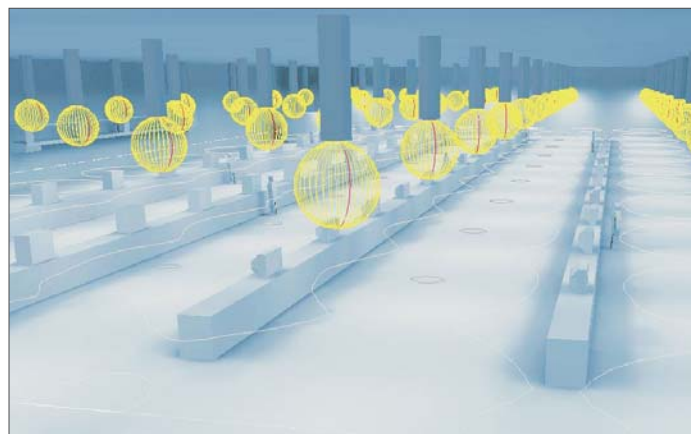
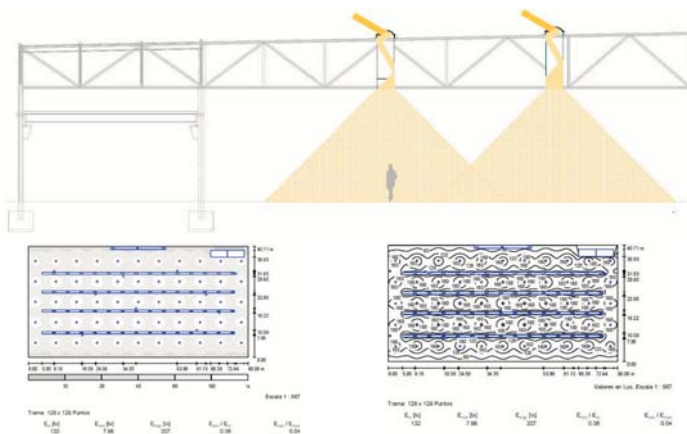
Dentro de una serie de acciones de remodelación de las naves de producción, Xavier Meseguer, de Ingeniería Torrella, propone mejorar la iluminación natural de este gran espacio utilizando conductos de sol DEPOSUN 760. Dichos conductos se prolongan 2 metros hacia el interior de la nave salvando las instalaciones situadas directamente bajo cubierta. Para dimensionar correctamente la distribución y diámetro de los conductos de sol propuestos se realiza el estudio de iluminación natural que se resume en esta ficha. Un sistema de iluminación artificial regulado por fotosensor permite un mayor confort lumínico y un gran ahorro energético.



Vista general y detalle del conducto



Visualizaciones del efecto de la luz y curvas isolux de los niveles de iluminación natural



Infórmese en el 934 090 359 o visite www.espaciosolar.com y descubra las posibilidades de los conductos de sol, los reflectores solares, los sistemas de fibra óptica o nuestras claraboyas de alto rendimiento. Trabajamos para que sus proyectos brillen con luz propia.