

DEPLOSUN

Manual Instalación FLAT·TOP y DIFUSOR ESTÁNDAR.

LEA HASTA EL FINAL ESTE MANUAL y asegúrese de que ha comprendido todos los pasos antes de empezar.

- **Asegúrese de que dispone de todas las piezas necesarias y de las herramientas para realizar la instalación correctamente.**
- **Asegúrese de cumplir con todas las medidas de Seguridad e Higiene en el trabajo, especialmente si se deben realizar trabajos en altura.**

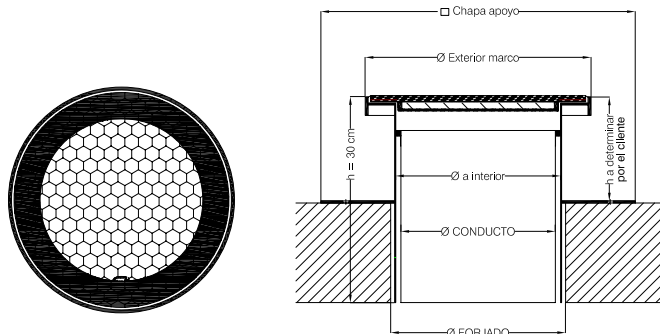


www.espaciosolar.com

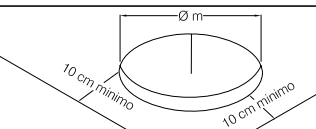
1. MEDIDAS DEL ZOCALO E INSTALACIÓN

MEDIDAS A TENER EN CUENTA ANTES DE INSTALAR							
MODELOS DE CONDUCTOS		ZOCALO				HUECO INTERIOR	
		Ø FORJADO	Ø a interior	Chapa apoyo	Exterior marco	CONFALSO TECHO (1) Øm	SINFALSO TECHO (2) Øm
ESTANDARD	DSC 300	35 cm	33 cm	63x63 cm	55 cm	31 cm	34 cm
	DSC 400	45 cm	43 cm	73x73 cm	60 cm	41 cm	44 cm
	DSC 550	60 cm	58 cm	88x88 cm	70 cm	56 cm	59 cm
A MEDIDA	DSC 760	81 cm	79 cm	109x109 cm	91 cm	77 cm	80 cm
	DSC 950	100 cm	98 cm	128x128 cm	110 cm	96 cm	99 cm

NOTA (1): Valido para difusor: (A) Foseados y (B) Estandard. NOTA (2): Valido para difusor: (C) Colgante.



1.2. MEDIDAS PARA INSTALACIÓN INTERIOR



Agujerear el hueco interior con el diametro correcto y a plomo con el Zócalo de cubierta.

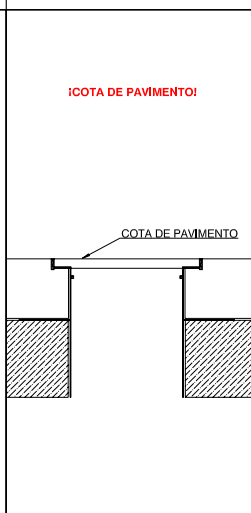


2. PUESTA EN OBRA ZOCALO

2.1. CHAPA + CAMISA SOPORTE



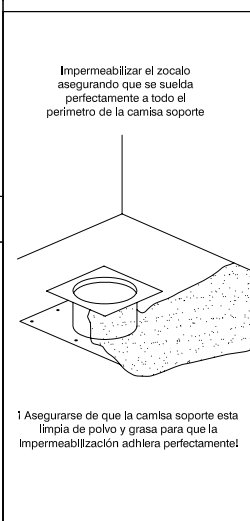
2.2. AJUSTAR COTA PAVIMENTO



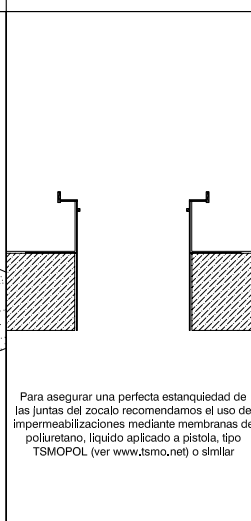
2.3. SOLDAR CAMISA SOPORTE



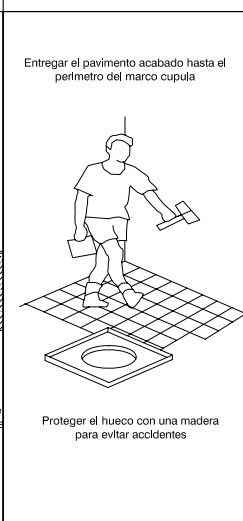
2.4. IMPERMEABILIZAR



2.5. RECOMENDADO



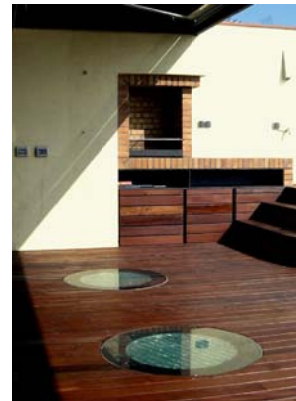
2.6. ACABAR EL PAVIMENTO



3. PUESTA EN OBRA SEGÚN TIPO DE DIFUSOR



INSTALACIÓN SISTEMA DEPLOSUN



(B) DIFUSOR ESTANDARD



(A) DIFUSOR FOSEADO (¡A MEDIDA!)



(C) DIFUSOR COLGANTE (¡A MEDIDA!)
Para techos curvos e inclinados

FICHA TÉCNICA: FLAT-TOP REDONDO RESIDENCIAL

(Imágenes y esquemas son meramente informativos y no tienen caracter contractual)



C/ Violant d'Hongría, 71 3ª planta 08028 Barcelona

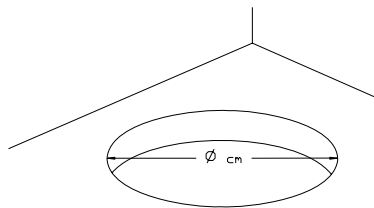
Tel: 93409.03.59

Fax: 93.409.03.58

info@espaciosolar.com

1. AGUJEREAR FORJADO.

Agujerear el forjado para asegurar el paso de la camisa soporte.

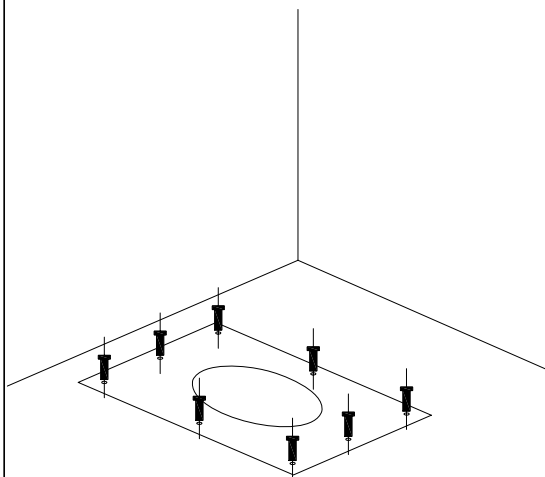


Modelo	Ø FORJADO
FT300	35 cm
FT400	45 cm
FT550	60 cm
FT760	81 cm
FT950	100 cm

Para otros diámetros consultar con nuestro Departamento Técnico.

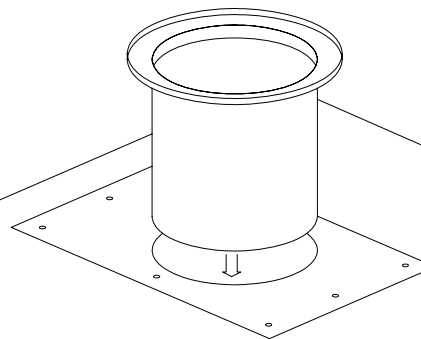
2. ATORNILLAR LA CHAPA APOYO.

Atornillar la chapa de apoyo camisa al forjado.



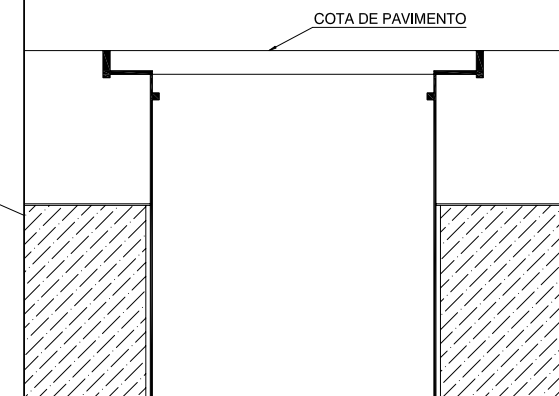
3. COLOCAR LA CAMISA SOPORTE.

Introducir la camisa soporte por el interior de la chapa de apoyo.



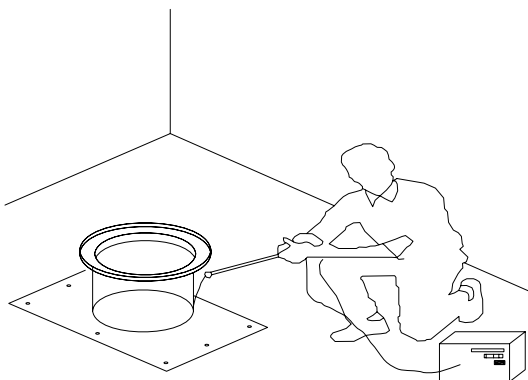
4. AJUSTAR COTA DE PAVIMENTO.

¡COTA DE PAVIMENTO!



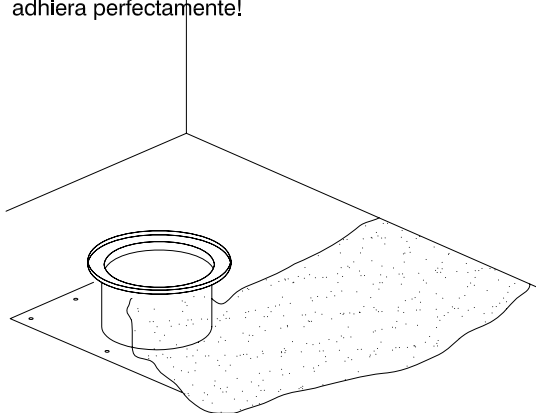
5. SOLDAR LA CAMISA SOPORTE.

Soldar la camisa soporte firmemente a la chapa de apoyo hasta asegurar la cota de enrasado adecuada.

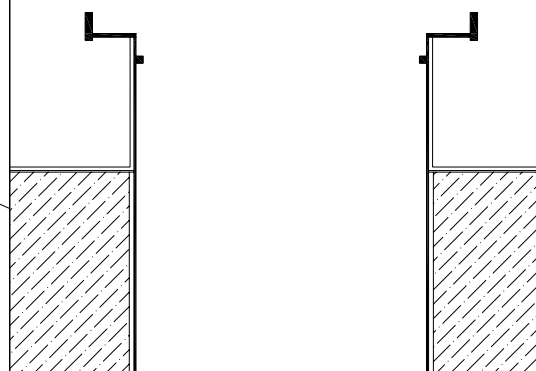


6. IMPERMEABILIZAR.

Impermeabilizar el zocalo asegurando que se suelda perfectamente a todo el perímetro de la camisa soporte.
¡ Asegurarse de que la camisa soporte esta limpia de polvo y grasa para que la impermeabilización adhiera perfectamente!



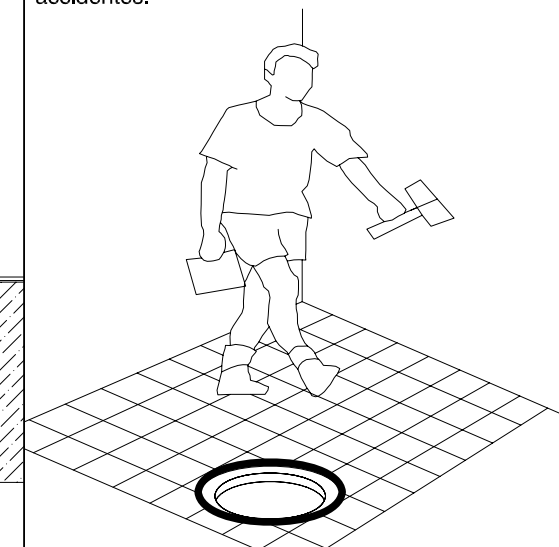
RECOMENDACIÓN.
Para asegurar una perfecta estanqueidad de las juntas del zocalo recomendamos el uso de impermeabilizaciones mediante membranas de poliuretano, liquido aplicado a pistola, tipo TSMOPOL (ver www.tsmo.net) o similar.



7. ACABAR EL PAVIMENTO.

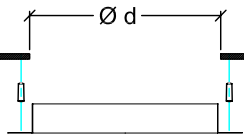
Entregar el pavimento acabado hasta el perímetro del marco cupula.

Proteger el hueco con una madera para evitar accidentes.



1. COLOCAR MANGUITO INFERIOR.

Marque la posición de los agujeros utilizando el MANGUITO CORONA INFERIOR como plantilla sobre el falso techo. Asegúrese de que la pieza queda en la posición correcta. Taladre los agujeros utilizando una broca del N° 6 y coloque los tacos del N° 6 suministrados.



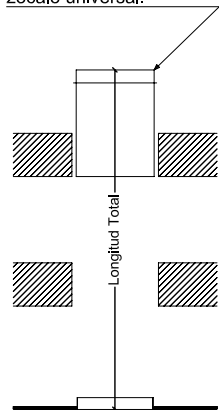
Monte el MANGUITO CORONA INFERIOR utilizando los tornillos suministrados. Asegúrese de que la pieza queda firmemente sujeta y bien enrasada al falso techo.

Modelo	Ø d min.	Ø d max.
FT300	34 cm	34 cm
FT400	78 cm	78 cm
FT550	32 cm	32 cm
FT760	42 cm	42 cm
FT950	57 cm	57 cm

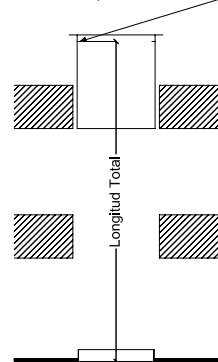
2. DETERMINAR LONGITUD CONDUCTO.

Mida la distancia exacta que hay desde el Extremo Superior "ES" del zócalo hasta la parte inferior de el MANGUITO CORONA INFERIOR que acaba de montar en el falso techo. Esta distancia, menos 3 cm, será la longitud que deberá tener el conducto reflectante DEPLODUCT.

Extremo superior "ES" del zócalo universal.



Extremo superior "ES" del zócalo Flat-Top es la pestaña interior de la camisa soporte.

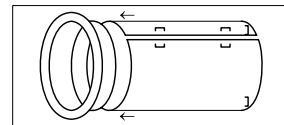


3. MONTAJE DEL CONDUCTO.

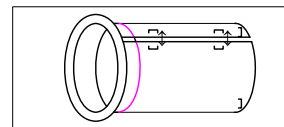
Calcule el número de tramos necesarios para conseguir la longitud del conducto. TENGA EN CUENTA QUE CADA UNIÓN ENTRE TRAMOS NECESITA UN SOLAPE MÍNIMO DE 2 CMS.

Prepare los tramos de aluminio despegando el film protector. Evite tocar con las manos el interior reflectante una vez desprendido el film protector.

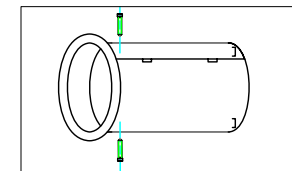
PASO 1 Forme el conducto utilizando el MANGUITO CORONA SUPERIOR en el 1º tramo. El conducto reflectante deberá quedar por fuera del manguito corona y enrasarlo con el ala.



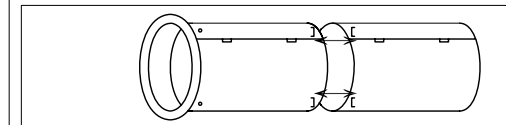
PASO 2 Use las pestañas laterales para sujetar el conducto a la medida.



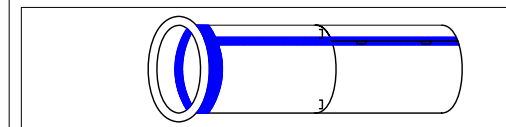
PASO 3 Fijar con tornillos Rosca/chapa, el manguito corona con el tramo de conducto.



PASO 4 Empalme los diferentes tramos usando las pestañas de fijación hasta conseguir la longitud exacta del conducto anteriormente calculada.



PASO 5 Enclntado posterior con cinta de aluminio. Para reforzar estas uniones, encima de la cinta de aluminio colocaremos la de PVC.

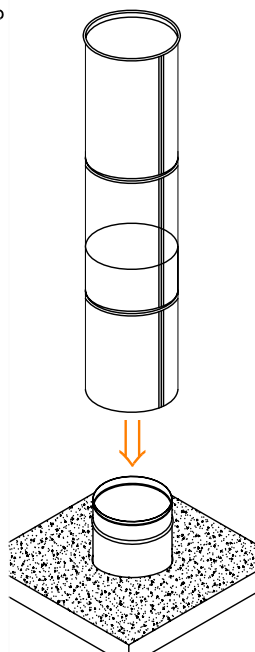


4. COLOCACION DEL CONDUCTO.

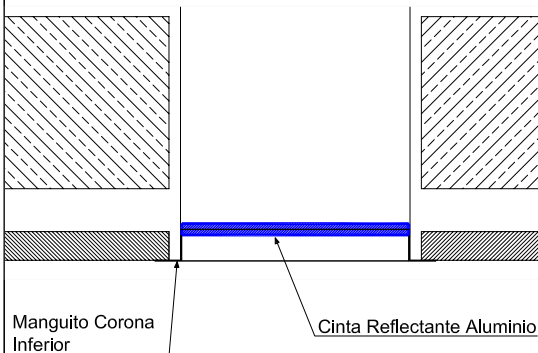
PASO 1 Introduzca ahora el conducto por el agujero del zócalo Universal.

Deslicelo con cuidado hasta que el extremo inferior encaje con el MANGUITO CORONA INFERIOR (montada previamente en el falso techo). Ayude desde abajo a que el conducto encaje por fuera del MANGUITO.

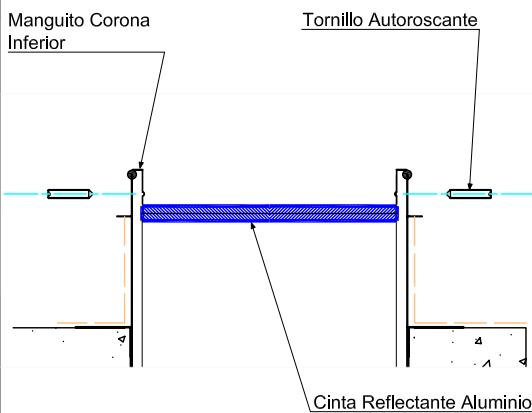
Compruebe que la Manguito Superior se apoya correctamente sobre el Extremo Superior "ES" del zócalo.



PASO 2 Encinte la unión CONDUCTO - MANGUITO CORONA INFERIOR por el interior del conducto, mediante la cinta reflectante de aluminio suministrada para asegurar la estanqueidad del sistema.



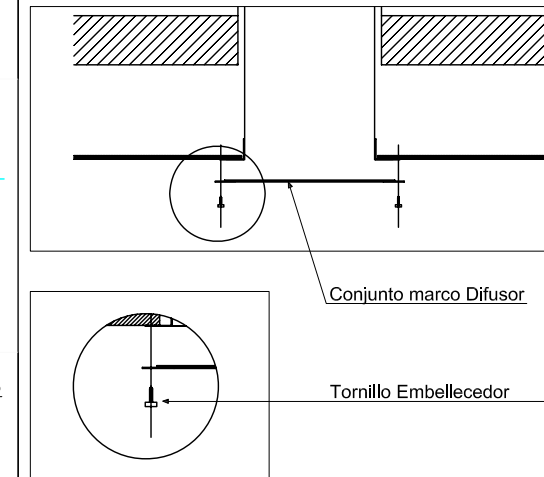
PASO 3. Solo caso Zócalo Universal o Plano. Atornillar el MANGUITO CORONA SUPERIOR con el ZOCALO UNIVERSAL utilizando un tornillo autoroscante desde el exterior, con cuidado de no desplazarlo.



5. INSTALACION DIFUSOR ESTANDAR.

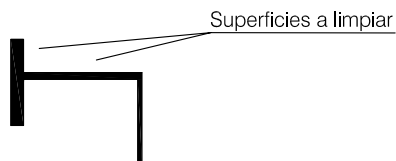
Retire el film protector de las 2 caras del difusor y atornillelo al Manguito corona Inferior utilizando los tornillos - embellecedores suministrados.

Rosque sin forzar los tornillos embellecedores sobre el Marco difusor.

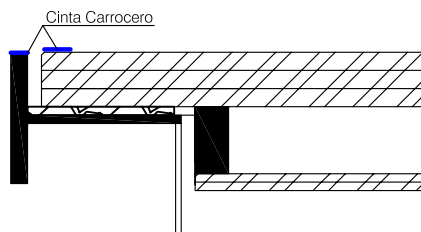


Pasos. Colocación cúpula FLAT-TOP

1. Cepillar con cepillo de metal, la pestaña horizontal y vertical del zócalo hasta conseguir una superficie limpia de mortero o cualquier otro material.

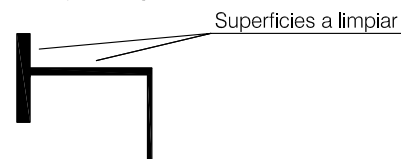


5. Antes de aplicar el adhesivo sellador, proteger los bordes del cristal y el zócalo con cinta carroceros y así evitar que se manche, y sea más fácil limpiarlo.



2. Limpiar las dos superficies a adhesivar (interior de la pestaña vertical y horizontal) con un trapo limpio humedecido en acetona.

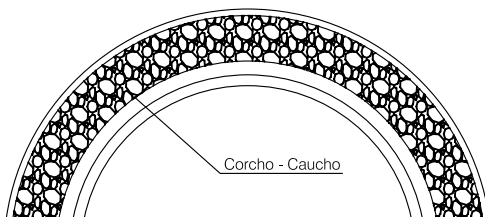
Las superficies a sellar deben encontrarse secas y exentas de polvo o grasa antes del adhesivado.



6. Orientar el cristal con el logo de ESPACIO SOLAR mirando al sur.

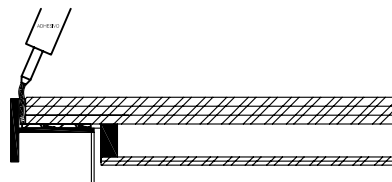


3. Adhesivar con Ciancrlato (Loctite) los separadores de Cocho - Caucho de 3 mm. de espesor.

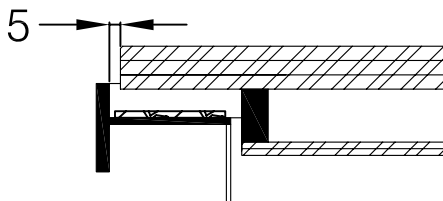


7. Aplicar adhesivo-sellador de color negro, en suficiente cantidad para asegurar una junta continua en toda la superficie de unión.

Tomar las medidas necesarias para que la cúpula quede protegida, evitando movimientos durante al menos 72 h.

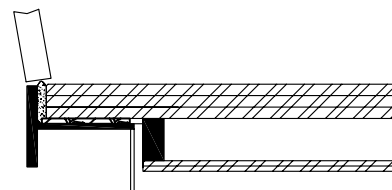


4. Colocar la cúpula con cuidado ayudándose de ventosas, y asegurando su correcto asentamiento. Encajar la cúpula asegurando que quedan 5 mm. entre el cristal y el zócalo, para aplicar el adhesivo.



8. Inmediatamente después de aplicar el adhesivo-sellador, enrasar los bordes con una paleta plana.

Una vez pasada la paleta, retirar la cinta de carroceros.



Recomendaciones

- Una vez colocado el cristal, protegerlo durante el resto de la obra.
- No pasar por encima del cristal con maquinaria o vehículos pesados.
- Evitar caídas de herramientas o materiales sobre el cristal.
- Entregar el pavimento o acabado una vez ya este seco el adhesivo-sellador del cristal.